

# Frederikshavn Marina K/S

## Plan for affaldsmottagelse og håndtering 2010

Ansvarlig for udarbejdelsen:	Arthur Wilhelmsen
Ansvarlig for gennemførelsen:	Havnebestyrelsen
Relevant lovgivning:	<ul style="list-style-type: none"><li>• Lov om beskyttelse af havmiljøet – Lov nr. 476 af 30/6/1993</li><li>• Bekendtgørelse om modtagefaciliteter for affald fra skibe, om skibes aflevering og havnes affaldsplaner (bekendtgørelse nr. 1632 af 13. december 2006)</li></ul>

### Indhold:

1. Beskrivelse af havnens modtageordning
2. Vurderinger af behovet for ændringer i havnens modtagefaciliteters type og kapacitet
3. Beskrivelse af procedurer for modtagelse og indsamling af affald
4. Oplysninger om modtagefaciliteterne til brugerne af havnen
5. Beskrivelse af afgiftsordningen
6. Indberetning ved utilstrækkelig kapacitet

Bilag 1: Oversigtskort over havnens område

Bilag 2: Anvendt skiltning

Bilag 3: Klageformular til indberetning ved utilstrækkelig kapacitet

### 1. Beskrivelse af havnens modtageordning

Kloakspildevand	
Type af faciliteter	Kapacitet
Stationært tømningssanlæg til holdingtanke	
Tilkaldelse af slamsuger	5000 l
Udslagsvask til tømning af kemiske toiletter	Tilsluttet kloak, beregnet for ca. 30 tømninger i timen
Almindelige toiletkummer	6 stk.
Andet:	Kloakpumpe for tilslutning af fastliggere ( husbåde)

Formateret tabel

# Frederikshavn Marina K/S

## Plan for affaldsmottagelse og håndtering 2010

Driftsaffald – olie og kemikalier	
Type af faciliteter	Kapacitet
Tank/beholder til flydende olieaffald (spildolie og olieholdigt vand)	200 l
Tank/beholder til ren spildolie	200 l
Tank/beholder til bundvand / olie	200 l
Mobilt anlæg til bundvand / olie	Slamsuger 5000 l
Stationært anlæg til bundvand / olie	
Beholder/container til forskellige typer flydende farligt affald (fx malingsrester og fortynder)	200 l
Beholder/container til forskellige typer fast farligt affald	200 l
Beholder/container til akkumulatorer og batterier	Se note 1
Beholder til genopladelige batterier	18 l
Beholder til fast olieaffald	200 l
Andet:	

Note 1. akkumulatorer afleveres i plastkasse mærket akkumulatorer i miljørum, miljørummet har betongulv uden afløb. Almindelige tørbatterier afleveres i batterispand 18 l.

Driftsaffald – almindeligt affald	
Type af faciliteter	Kapacitet
Container til dagrenovation	12 m <sup>3</sup> - se note 2
Skraldespande/stativer til dagrenovation	
Container til pap og papir	se note 2
Flaskecontainer	1 stk 2 m <sup>3</sup>
Container til metal (øl- og sodavandsdåser evt. konserver)	6 m <sup>3</sup>
Container til plast	
Container til tovrester/bundgarn	1 stk 600 l
Andet:	Miljøstøvsuger til opsamling af afrenset bundmaling

Note 2. Alt brændbart og dagrenovation afleveres i 12m<sup>3</sup> container mærket: brændbart / dagrenovation

### 2. Vurderinger af behovet for ændringer i havnens modtagefaciliteters type og kapacitet

Havnen foretager løbende visuel inspektion af de eksisterende faciliteter til modtagelse af de forskellige former for affald og indretter løbende kapaciteten efter forholdene, således at der altid er tilstrækkelig kapacitet.

Eventuelle indberetninger om utilstrækkelig kapacitet fra havnens brugere behandles løbende med henblik på at sikre tilstrækkelig kapacitet.

Ajourføring:

Hvert tredje år foretages en grundig gennemgang af den samlede affaldsplan med henblik på at foretage nødvendig revision.

### 3 Beskrivelse af procedurer for modtagelse og indsamling af affald

Ved etablering af effektive modtageordninger er det ønsket at medvirke til, at der kan opnås en positiv miljømæssig effekt, idet det vil motivere de skibe, som anløber danske havne til at aflevere alt deres affald i havnene, i stedet for at udlede/dumpe det i havet.

# Frederikshavn Marina K/S

## Plan for affaldsmodtagelse og håndtering 2010

Den enkelte skibsfører bedes orientere sig om åbningstider samt, hvorvidt en modtagefacilitet er selvbetjent eller betjent og i så fald af hvem.

Endvidere bedes den enkelte skibsfører opdele sit affald i nedennævnte fraktioner som havne-bestyrelsen har valgt at sortere havnens affald i:

Kloakspildevand:			
Affald fra følgende kategorier:	Type af facilitet:	Placering af faciliteter:	Skiltning:
Holding tanke	Mobilt anlæg		
Holding tanke	Stationært anlæg		
Holding tanke	Tilkaldelse af slamsuger	se note 3	
Kemiske toiletter	Udslagsvask tilsluttet kloak	pkt. 9. bilag 1	1108 +1112 se bilag 2
Kemiske toiletter	Alm. Toiletkumme	Pkt. 6 bilag 1	Toilet og bad
Andet	Miljøstøvsuger ( lejes/lånes på havnekontoret)		

Driftsaffald – olie og kemikalier.			
Affaldet sorteres i følgende kategorier:	Type af facilitet:	Placering af faciliteter:	Skiltning:
Spildolie og olieholdigt vand	Tank/beholder til flydende olieaffald (spildolie og olieholdigt vand)	pkt.4 bilag 1	opmærket i miljørum
Spildolie og olieholdigt vand	Tank/beholder til ren spildolie	pkt.4 bilag 1	opmærket i miljørum
Spildolie og olieholdigt vand	Tank/beholder til bundvand	pkt.4 bilag 1	opmærket i miljørum
Fast olieaffald	Beholder til olie- og brændstoffiltre, olieklude m.v.	pkt.4 bilag 1	opmærket i miljørum
Flydende kemikalier	Beholder/container til forskellige typer flydende farligt affald	pkt.4 bilag 1	opmærket i miljørum
Faste kemikalier	Beholder/container til forskellige typer af fast farligt affald	pkt.4 bilag 1	opmærket i miljørum
Faste kemikalier	Beholder/container til akkumulatorer og batterier	pkt.4 bilag 1	opmærket i miljørum
Faste kemikalier	Beholder til almindelige engangsbatterier	pkt.4 bilag 1	opmærket i miljørum
Ukendte kemikalier	Beholder til ukendte kemikalier	pkt.4 bilag 1	opmærket i miljørum
Andet			

Driftsaffald – almindeligt affald:			
Affaldet sorteres i følgende kategorier:	Type af facilitet:	Placering af faciliteter:	Skiltning:
Dagrenovation	Container til dagrenovation	5. bilag 1	1008 + 1102 iht. Bilag 2
Dagrenovation	Alm. skraldespande/stativer		
Pap og papir	Container til pap og papir	5. bilag 1	1008 + 1102 iht. Bilag 2
Glas	Flaskecontainer	5. bilag 1	1012 iht. bilag 2

## Frederikshavn Marina K/S

### Plan for affaldsmodtagelse og håndtering 2010

Metal	Container til metal (øl- og sodavandsdåser evt. konserves)	5. bilag 1	Metal – øl/ sodavandsdåser og lignende
Plast	Container til plast		
Andet			

Note 3. Slamsuger tilkaldes ved henvendelse til havnekontoret. Uden for kontorets åbningstid sker tilkald ved opringning til havnens vagttelefon, se opslag på havnekontorets opslagstavle.

4. oplysninger om havnens modtagefaciliteter til brugerne af havnen

Der udarbejdes et oversigtskort, der viser havnens område med de forskellige faciliteters placering samt relevant information. Kortet er ophængt ved havnekontoret og ved hver bro.

#### 5. Beskrivelse af afgiftsordningen

Afgift for aflevering af alle former for driftsaffald er omfattet af No-Special-Fee princippet (NSF), hvilket betyder, at alle udgifter for affaldsbortskaffelse samt udgifter til etablering og drift af modtageordningen er inkluderet i havnens normale havnetakster.

#### 6. Indberetning ved utilstrækkelig kapacitet

Indberetning af utilstrækkelig kapacitet i havnens affaldsordning kan ske ved henvendelse til Havnefogeden, som herefter kan udlevere en klageformular. Klagen stiles til Havnebestyrelsen, som fremsender kopi til Miljøstyrelsen.

Til:

- Havnens navn
- Adresse
- Postnr. og by

Att.: Havnebestyrelsen

Klage vedr. utilstrækkelige modtagefaciliteter til affald:

--

## Frederikshavn Marina K/S

### Plan for affaldsmodtagelse og håndtering 2010

--

Forslag til forbedringer:

--

Evt. bemærkninger

--

Med venlig hilsen

Ja tak, vil gerne kontaktes for yderligere uddybning af ovenstående – tlf: \_\_\_\_\_

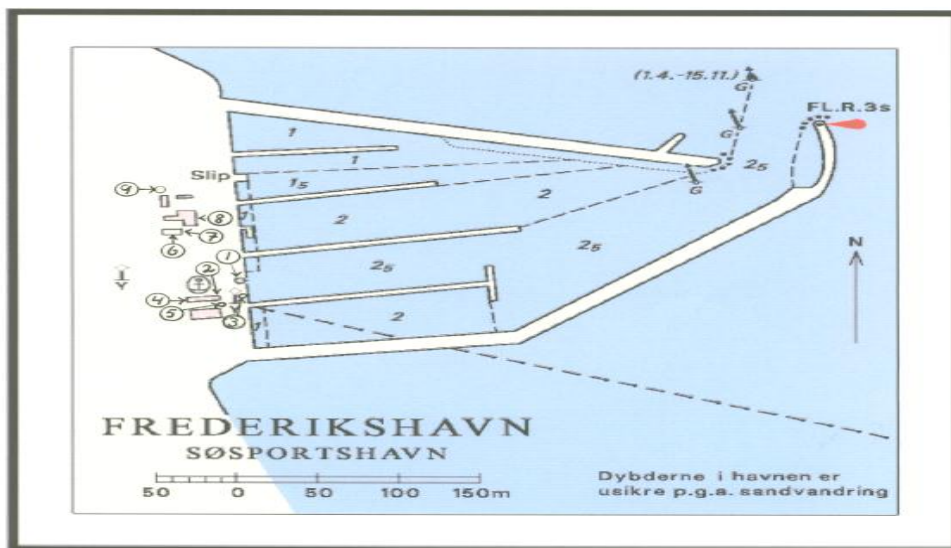
eller e-mail adresse: \_\_\_\_\_

Havnebestyrelsen indsender en kopi af klagen til Miljøstyrelsen.

# Frederikshavn Marina K/S

## Plan for affaldsmodtagelse og håndtering 2010

BILAG 1:  
OVERSIGTSKORT OVER HAVNENS OMRÅDE – MED ANGIVELSE AF  
HAVNENS FACILITETER



© Kort & Matrikelstyrelsen

1. 8 TON KRAN
2. HAVNEKONTOR
3. DIESELTANK
4. MILJØRUM TIL AFLEVERING AF OLIE OG KEMIKALIEAFFALD
5. DAGRENOVATION FLASKER GLAS OG METAL
6. BAD OG TOILETTER
7. HANDIKAPTOILETTER
8. Restaurant
9. TØMNINGSANLÆG FOR KEMISKE TOILETTER

## Havneskilte - affaldssortering



# Frederikshavn Marina K/S

## Plan for affaldsmodtagelse og håndtering 2010

### **Modtagere af affald fra Frederikshavn Søsportshavn K/S**

Nedennævnte affald afleveres til: I/S Affaldsselskabet Vendsyssel Øst, Knivholdtvej 14, 9900 Frederikshavn.

- Dagrenoveringsaffald
- Brændbart affald
- Olie og kemikalieaffald
- Elektronikaffald (herunder akkumulatorer og batterier)
- Genbrugseget affald (herunder jord, haveaffald, byggeaffald, mv.)

### **Jern og metalaffald afleveres til:**

Stena Jern og Metal A/S Nordre kaj 47, 9900 Frederikshavn  
Affaldsplanen er udarbejdet for Frederikshavn Søsportshavn K/S af undertegnede.

Med venlig hilsen

Arthur Wilhelmsen  
Høgstedvej 7  
9900 Frederikshavn  
Telefon: 98423935  
E-mail: ab.wilhelmsen@webspeed.dk

# Frederikshavn Marina K/S

Plan for affaldsmodtagelse og håndtering 2010